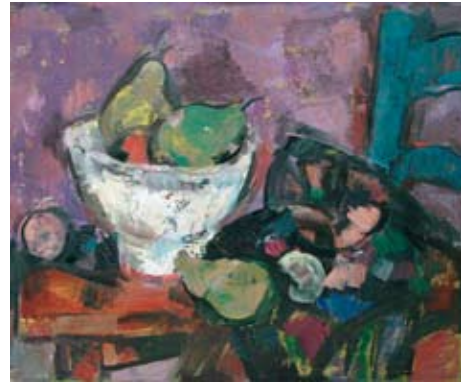




A 0228/79 Rahmenmaß: 83 x 88,
Fredo Bley, Rotkohl mit Früchten, 1971,
Öl auf Hartfaser, 70 x 76 cm



A 0105/76 Rahmenmaß: 70 x 80 cm
Karl-Heinz Jakob, Stilleben, 1958,
Öl auf Pappe, 49,5 x 59,5 cm



A 0617/86 Rahmenmaß: 100 x 80 cm
Wolfgang Einmahl, Blumen auf rotem Grund,
1985, Öl auf Leinwand, 81 x 59 cm



A 0106/76 Rahmenmaß: 65 x 80 cm
Karl-Heinz Jakob, Stilleben mit Heringen,
1966, Öl auf Pappe, 46 x 60 cm



A 0242/79 Rahmenmaß: 30 x 26cm
Fritz Diederling, Stilleben („Kleines Blumen-
stilleben“), 1978, Öl auf Hartfaser,
18,2 x 13,7 cm



A 0136/76 Rahmenmaß: 103 x 72,
Rolf Andiel, Feldblumenstrauß, 1968,
Öl auf Leinwand, 100 x 67 cm



A 0130/76 Rahmenmaß: 60 x 70 cm
Heinz Plank, Standstilleben, 1975,
Öl auf Hartfaser, 40,5 x 44 cm



A 1051-10 Rahmenmaß: 90 x 70 cm
Fritz Diederling, (Stilleben ocker braun),
2001, Mischtechnik auf Papier,
70 cm x 50 cm



A 0175/77 Rahmenmaß: 90 x 80 cm
Will Schestak, Ein Blumenstrauß für die
Revolution, 1977, Öl auf Hartfaser,
70 x 60 cm



A 0781-90 Rahmenmaß: 118 x 84 cm (A0)
Fritz Diederling, Stilleben, 1989, Aquarell,
83,5 x 64,0 cm



A 0454-84 Rahmenmaß: 80 x 80 cm
Gerhard Bachmann, 10. Blumenstilleben,
1979, Tempera auf Papier, 54,1 x 50,6 cm



A 0356-82 Rahmenmaß: 60 x 60 cm
Heinz Donnerhack, Stilleben, 1981,
Gouache auf Papier, 35,8 x 31,0 cm



A 0700-87 Rahmenmaß: 60 x 50 cm
Hermann Gabler, Blumenstilleben, 1987,
Aquarell, 47,8 x 36,0 cm



A 0270-79 Rahmenmaß: 80 x 80 cm
Otto Müller-Eibenstock, Herbststrauss
(Herbstblätter I), 1948, Mischtechnik auf
Papier, 62,0 x 64,0 cm



A 0975-05 Rahmenmaß: 90 x 70 cm
Johannes Feige, Flamingoblume, 2001,
Aquarell, 64 x 50 cm



A 0973-05 Rahmenmaß: 60 x 80 cm
Johannes Feige, Karpfen, 1989, Ölkreide
auf Papier, 47,5 x 61,5 cm



B 7062-09 Rahmenmaß: 70 x 100 cm
Klaus Drechsler, Großes Kürbisstillleben,
2007, Algraphie (7 Farben), 50 x 68,5
(60 x 78) cm



B 7064-09 Rahmenmaß: 118 x 84 cm (A0)
Klaus Drechsler, Großes Vanitasstillleben,
2006, Algraphie (5 Farben), 94 x 72
(107,5 x 76) cm